



Mediterranean Sea



TUNISIA

TRIPOLI

Al Bayda

Banghazi

Tubruq

Ghadamis

Surt

As Sidr

Zelten

Awijilah

LIBYA

Adiri

Sabha

Waha

Awbari

Murzuq

Ghat

Waw Al Kabir

Al Khufra

Al Jawf

Algeria

EGYPT

Nigeria



(Libya ACTION PLAN PRESENTATION)

7th Mena Influenza Stakeholders Meeting

Porf. Suleiman Absrewil

Organized by Fondation Mérieux

Riga, Latvia
9-10 September 2017

2017

2018



Libya Action Plan FOR THE UPCOMING 3 YEARS

- To Increase coverage rate gradually
- To improve seasonal flu surveillance.
- To hold Public awareness campaign.
- To improve health care workers understanding benefits of flu vaccine.
- To disseminate facts and true information concerning seasonal flu.
- To fight misconception regarding flu vaccine.

COUNTRY ACTION PLAN YEAR 2018

COMPONENTS	Q1	Q2	Challenges
SURVEILLANCE	Designation sentinel sites Lab Surveillance (National Influenza Center)	Widening surveillance	Human resources Technical communications
VACCINATION	Increase coverage	Increase coverage	Funding
SOCIAL MOBILIZATION / EDUCATION / AWARENESS	Public heath campaigns Health professional campaigns Whole media manipulation	More campaigns	Convincing especially healthcare workers
ADVOCACY & POLICY	Guideline for health care professionals Posters and pamphlets	More	Well trained health educators

COUNTRY ACTION PLAN YEAR 2018

COMPONENTS	Q3	Q4	Challenges
SURVEILLANCE	To continue	To continue	The Same
VACCINATION	To continue	To continue	The Same
SOCIAL MOBILIZATION / EDUCATION / AWARENESS	To continue	To continue	The Same
ADVOCACY & POLICY	To continue	To continue	The Same

CONCLUSIONS

- Widening seasonal flu vaccination to involve all high risk group .
- Strengthening surveillance and control .
- Upgrading health care workers understanding seasonal flu and the value of it's vaccine.
- continues public health campaigns using all available means.

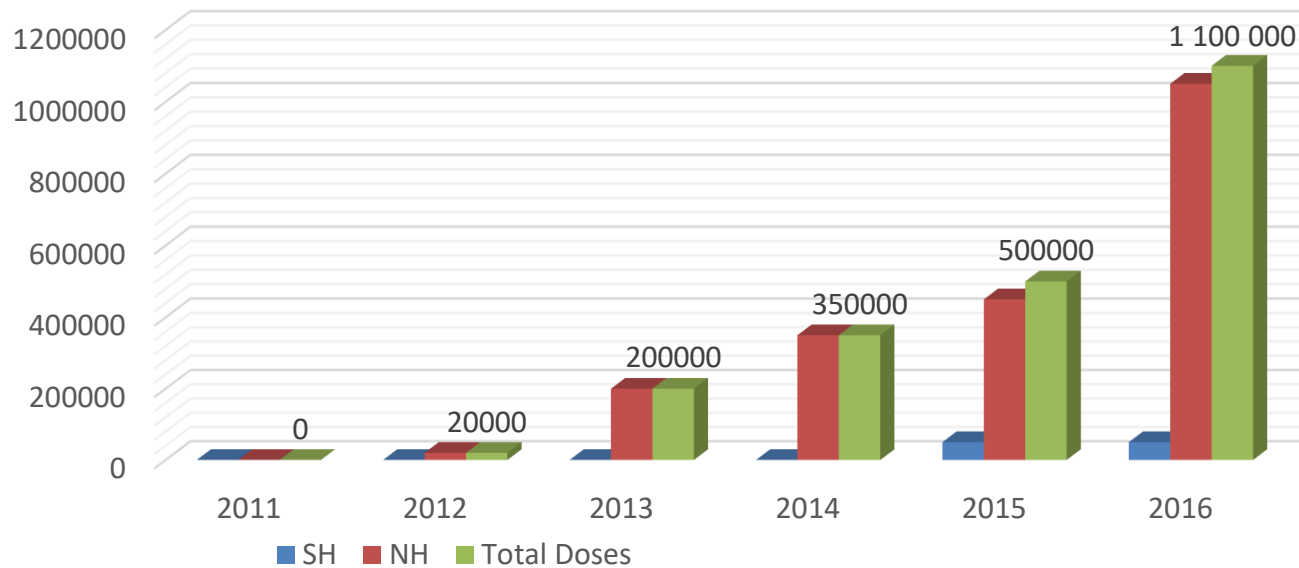
2011

2017



Flu

Libyan Flu Dose Growth/years



	<2011	2012	2013	2014	2015	2016	2017
NH	0	20000	200000	350000	450,000	1,050,000	???
SH	0				50,000	50,000	15000
Total	0	20,000	200,000	35000	500,000	1,100,000	????

Data base for target Group

NICDC- vaccination
National campaign against Flu
Daily Report - for the target group
statistic

المركز الوطني لمكافحة الأمراض
إدارة التطعيمات
الحملة الوطنية للتطعيمات (ضد مرض الأنفلونزا الموسمية)
التقرير اليومي لعمل مركز التطعيم

اليوم التاريخ م

المركز الوطني لمكافحة الأمراض
إدارة التطعيمات
الحملة الوطنية للتطعيمات (ضد مرض الأنفلونزا الموسمية)
التقرير اليومي لعمل مركز التطعيم
مدينة

الفئات المستهدفة	عدد المطعمين	الإجمالي
النساء الحوامل	777	
كبار السن من 50 سنة فما فوق ولا يعانون من أمراض مزمنة		
كبار السن من 50 سنة فما فوق ويعانون من أمراض مزمنة		
مقدمو الخدمة الصحية		
المصابون بالأمراض المزمنة وأعمارهم أقل من 50 سنة		
فئات أخرى تذكر :		

الاسم :

التوقيع :

Flue campaign NOV 2016



Education Material



كثير من الناس يخلط بين نزلة البرد والإصابة بالإنفلونزا، فمع بدء فصل الخريف يُصاب البعض برشح في الأنف واحتقان في الحلق، وهما أمران يتشابهان في الحالتين.



كلما زادت إمكانية إصابتك بالعدوى



المركز الوطني لمكافحة الأمراض
National Centre For Disease Control

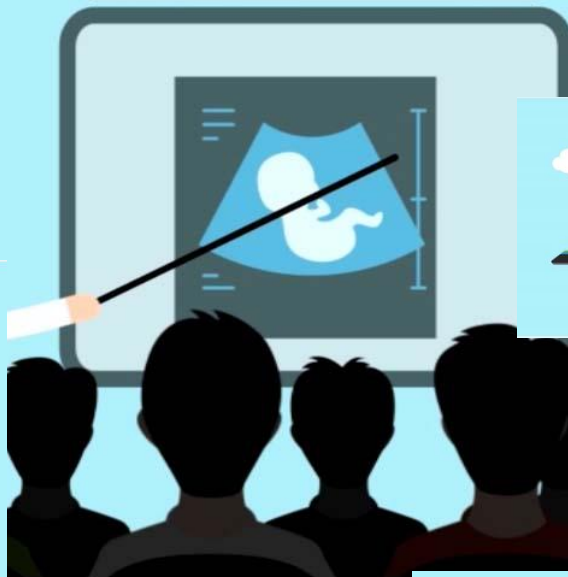
تلقي اللقاح المضاد للإنفلونزا



مشهد 19

مشهد 24

النساء الحوامل



كبار السن

من سن 50 عاماً فما فوق



مشهد 10

و احتمال نقل العدوى لمن
قبل أن تظهر عليك أعراض

تستمر أعراض الإنفلونزا
من يومين إلى اسبوع



مشهد 17

يحد من انتشار العدوى
و يحافظ على صحتكم



مشهد 20

قد يستغرق الشفاء التام
مدة تصل لاسبوعين

1	2	3	4
5	6	7	8
9	10	11	12
13	14		



طريقة فعالة
من الإنفلونزا

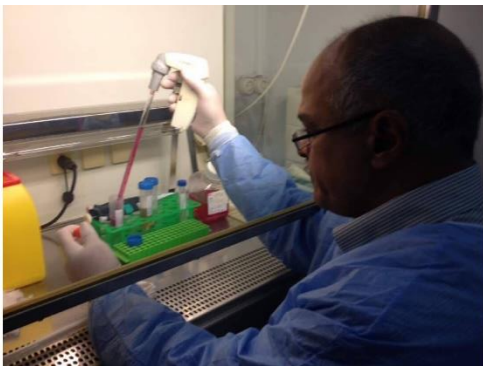
بادر بتلقي اللقاح

و قم بحماية نفسك وعائلتك



مشهد 22

2017- 2018 season Preparations



Thanks